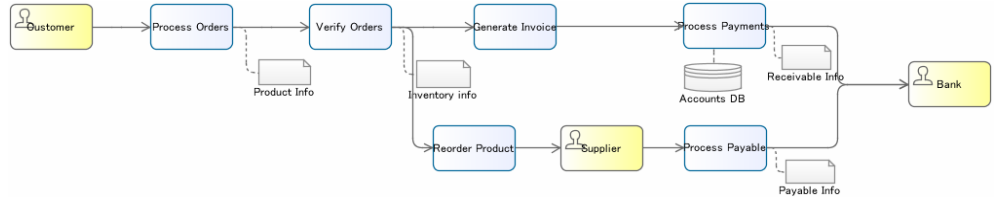




Mewix CRM営業支援パッケージ
The one of the most useful CRM



FEATURES

- > 実効性重視型案件管理
> JPML Dockable UI
> 視認性と可読性の強化
> Process Navigation Model
> ストレス無しの業務操作性
> 次世代コンテンツ技術の採用
> Low Cost カスタマイズ
> Branding機能の提供

BENEFITS

- > 簡単操作でご利用いただけます
> ビジネス要件に繊細な対応
> 可視性と制御性の強化
> アプリケーション連携の容易さ
> ユーザーによる設計可能
> コストダウン開発に効果絶大

Mewix CRM 概要

Mewix CRMとは営業支援(SFA)ツールとして、予算策定を始め、段階的に案件をランク評価し、実効性が高い案件管理手法を提供するシステムです。

DATA SHEET

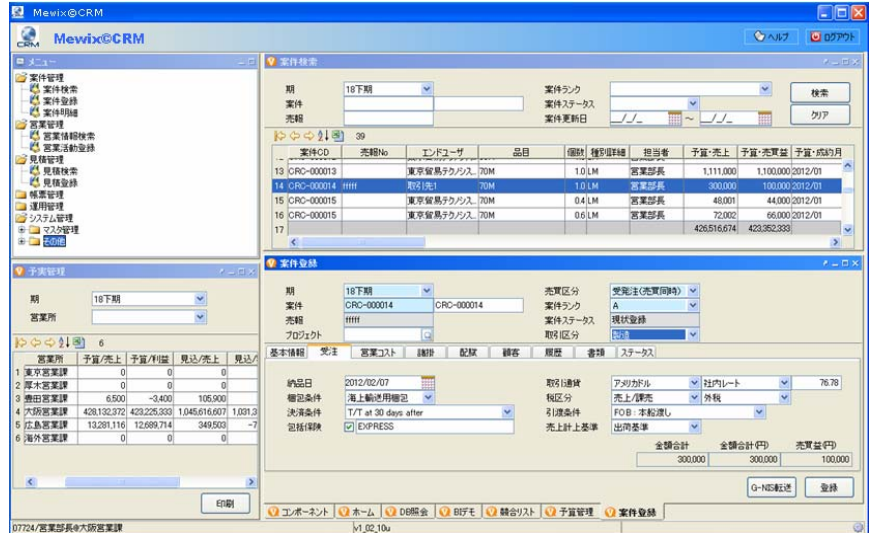


図1: Mewix CRMの運用画面

Mewix CRM 特徴

案件管理機能として、顧客との商談活動から、予算登録、現状把握および実績管理まで多段階で案件データを記録し、会計期ごとに案件を管理すると同時に、顧客、市場、競合など様々な分析にはご利用可能です。

契約形態

- 受発注(売買同時)
受注(片売)
受発注(売買同時)
発注(片買)

取引区分

- 商品(標準)
商品(標準)
電子顕微鏡
サンプル品
リース
レンタル
システム開発
製造
業務委託派遣

評価ランク

- ☆ 【先期以前受注済み...】
◎ 【今期受注・今期実...】
○ 【先期以前受注済み...】
A 【内示、受注済み:今...】
B 【確立75%以上、基本...】
C+ 【今期受注・実行予...】
C 【今期受注・実行予...】
C- 【今期受注・実行予...】

予算、見込、実績の三段予算管理

Table with 7 columns: 営業所, 予算/売上, 予算/利益, 見込/売上, 見込/利益, 実行/売上, 実行/利益. Rows include 東京営業課, 厚木営業課, 豊田営業課, 大阪営業課, 広島営業課, 海外営業課.

売上の配賦

Table with 6 columns: 担当者, 部署, 割合(%), 金額, 金額/円, 粗利/円. Rows include 営業部長 大阪営業課, 営業課長 広島営業課, 営業担当 豊田営業課.

変更履歴管理

Table with 7 columns: 顧客, 品目, ランク, 数量, 売上金額, 予算/成約, 予算/売上. Rows include 取引先1 257 C 2, 取引先1 700 C 1.

図2: 案件の多様化対応



## PLATFORM

- > Java及びJPML技術を採用  
JRE実行環境基準に準ずる

## SPECIFICATION

- > 案件登録管理
- > 受注明細管理
- > 顧客情報管理
- > 売上配賦管理
- > 案件状態管理
- > 予実管理
- > 案件変更履歴
- > 見込集計管理
- > 商品別予実対比
- > 商品競合管理
- > 商品販売計画
- > 商品納期管理
- > 営業活動管理
- > 見積管理
- > 関連文書管理

## OPERATION

- > 次世代ブラウザ  
JP Markup Language  
Intelligence Path  
JPML Platform  
JPML Workbench

## STANDARDS

- > XML, JPML, JAVA  
DATABASE, ASP, CLOUD

## 操作性の向上

### ■ 複写機能の多様化

CRM案件の複写から各種明細の複写まで複写機能の多様化を図り、2重入力操作を極端に抑え、素早く案件のメンテを行うことができます。

主	品目	数量
1	VMC5246E	10
2	詳細	2
3	複写	1
4	VMC0246E	1

案件CD	案件名
1 CRC-000002	案件チェックメ...
...	REPORT-001
...	案件チェック0...
...	案件チェック0...
...	REPORT-001

案件及び受注明細の複写機能

### ■ ユーザー体験を重視

次世代コンテンツJPML技術のDockingUI、Multiple Connectionなどを活用し、従来ウェブ・アプリケーションで得られない豊かなUI操作を体験していただけます。

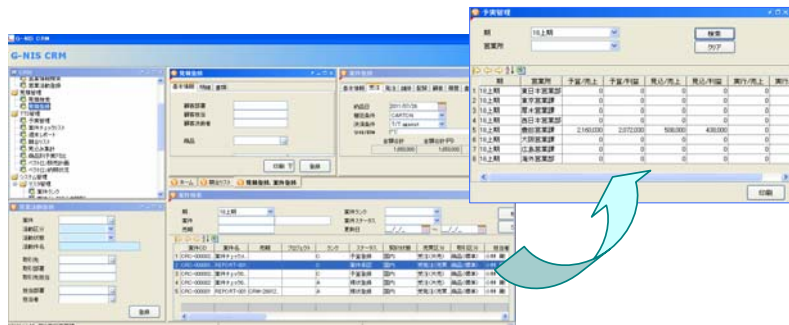


図4：ドッキング機能により、案件一覧、商談登録、見積管理などの表現

### ■ お客様のノウハウを生かす

お客様の業務ノウハウを生かすツールとして、既存部品を利用した画面設計、DB検索などの機能を搭載しているため、導入後、ユーザーは自らシステムを機能拡張することができます。

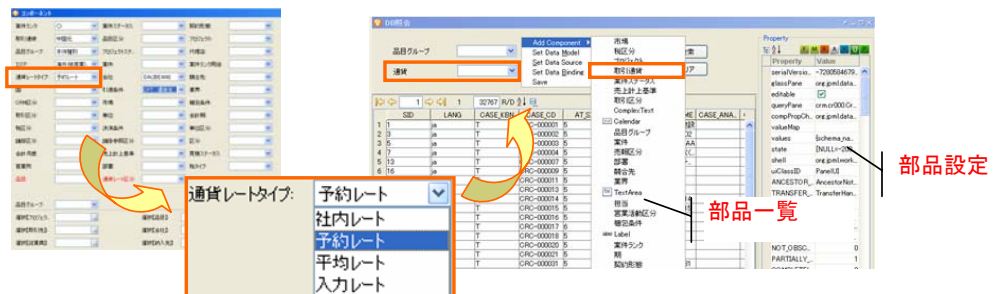


図5：ユーザーによる拡張機能の開発：【品目vs通貨】作成図

## アプリケーションとの連携性

### ■ 他アプリケーションとの連携

Mewix®CRMはMewix®BI、Database、JPML Plug-in、Javaなどインターフェースを通じ、様々なアプリケーションと連携することができます。

### ■ EXCELデータの出力

CRM情報を標準EXCEL機能で出力することができます。出力設定変更によって、顧客は独自のテンプレートに合せ、CRM情報を出力することが可能です。

## 配布バージョンと運用サービ

### ■ Xbiz® Edition

データベース運用からクライアント配布まで標準サービスとして提供します。

### ■ Xbrand® Edition

Mewix®CRM Branding Policyに基づき、Xbiz® Frameworkを活用し、顧客ニーズにあったCRMまたは関連ソリューションを短期間で開発し、顧客の独自製品としてブランディングする仕組みです。