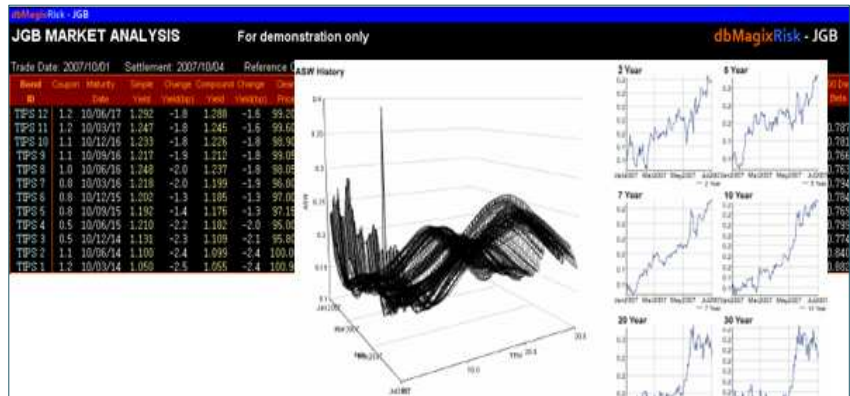


製品、開発事例：金融業：dbMagixRisk – 債券リスク管理システム

債券を中心とした金融商品を分析し、多様なリスク指標を提供するリスク管理ソリューション・システムです。



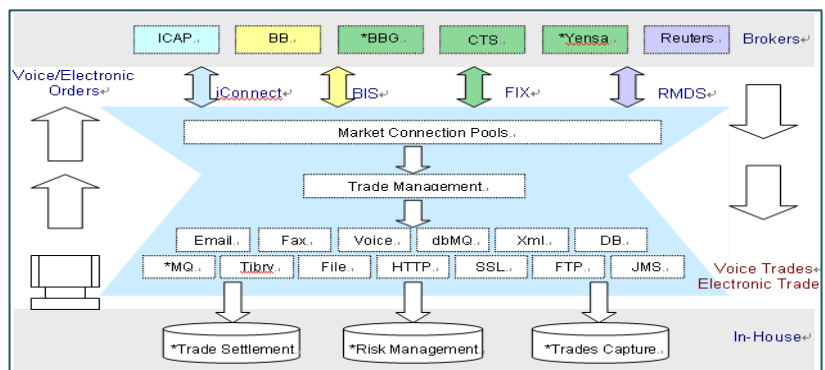
金融：dbMagixScreen – 国債取引のシステム

国内メジャー国債ブローカーと接続し、日本国債取引を支援するシステム



金融：dbMagixLink – 国債市場接続パッケージ

国内メジャー国債ブローカーと接続し、市場取引情報の取得機能を搭載し、トレーディング、リスク管理および決済システムと効率的に連携することができ、完全なSTPソリューションを実現するブローカー・ゲートウェー・ソリューション



建設業：工事工程管理システム

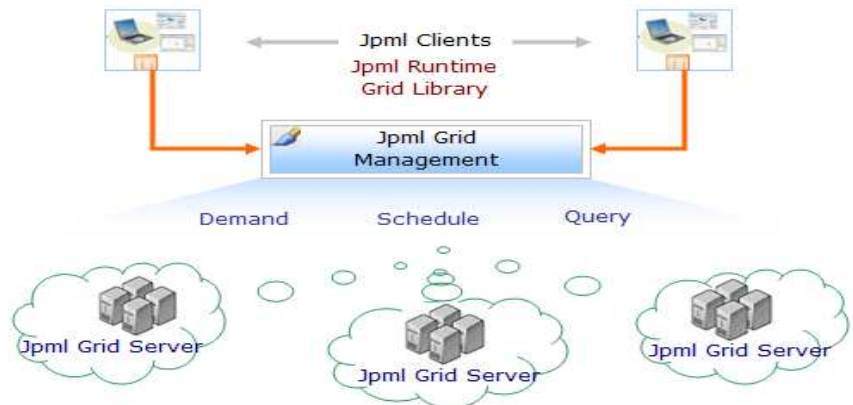
建設工事において工程作成からローテーション調整、進捗状況や作業登録までの業務を部門間や委託工事業者で共有し、チームワークによる生産性向上を図れます。

状態	工程	作業	監督	業者	作業担当	開始日/予	終
完了	ハンディック(株)			加藤 幸一		2014-07-10	201
完了	陽一工業			加藤 幸一		2015-01-23	201
完了	古沢ハイム						
進行：遅<64%	川崎第一団地						
進行：遅<73%	ヤマガタ製作所						
完了	ファミリーストア						
進行：遅<68%	王子神谷一丁目						
進行：遅<70%	王子神谷一丁目(2)						
進行：遅<53%	千葉ニュータウン						

日曜一覧		3	4	5	6	7	8	9	10	11	12	13	14	15
		日	月	火	水	木	金	土	日	月	火	水	木	金
王子神谷一丁目(2)														
立上り機/ラシ	ビック(株)	予定	○	○	○									
		実績												
窪地	長谷工(株)	予定	○	○	○	○	○	○	○	○	○	○	○	○
		実績					△							

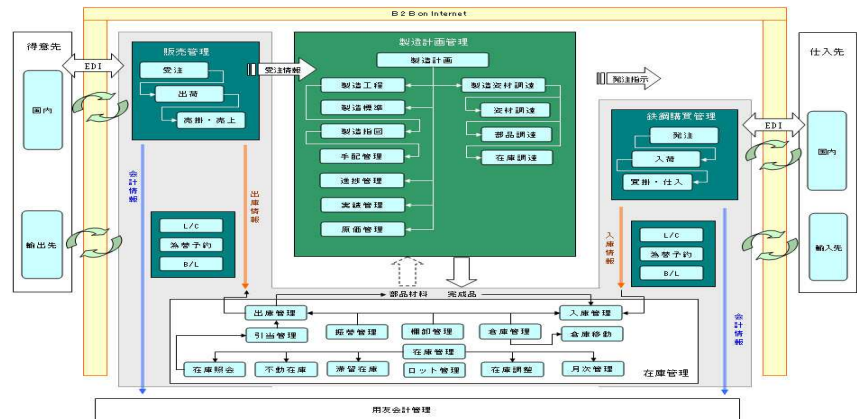
自社開発分散クラウド：JPML Grid Cloud

JPML Grid Cloud とは、Jpml Platform と Grid Computing 技術を融合した分散クラウド PaaS 環境



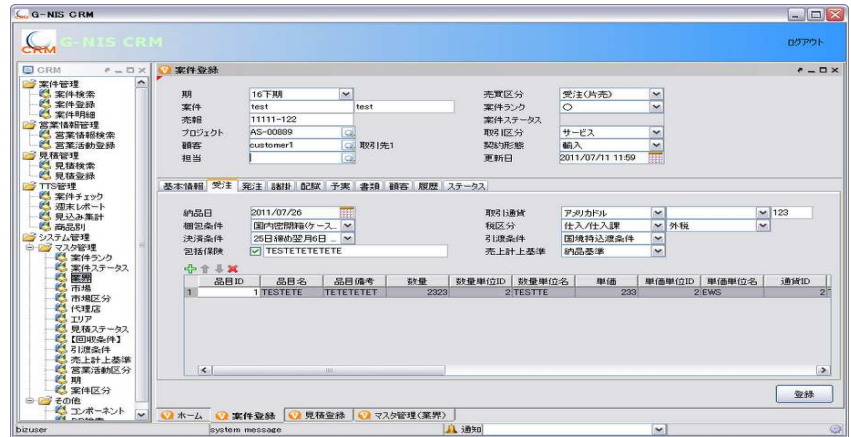
ERP 開発サービス：

J2EE 技術を活用し、アーキテクチャ設計から、実装までの効率開発サービス



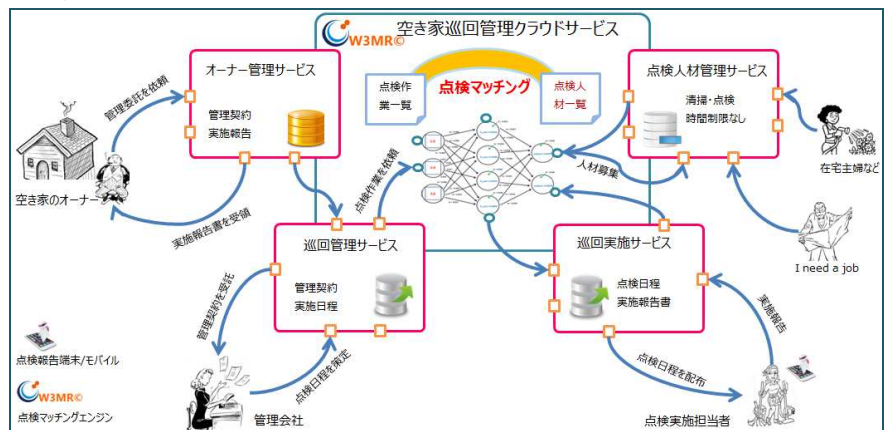
ERP パッケージ : CRM

JPLM 基盤を用いたソフトウェア工業化技術を採用し、飛躍的に設計工程の効率化を向上し、開発コストの低減と開発期間の短縮を実現できるソリューション



クラウドサービス : 建物巡回管理

建物巡回管理の運用フローを最適化し、建物所有者様に安価でサービスをご利用していただくクラウド・サービス



製造パッケージ : ネジ工程のデータ分析

自動車工場の生産ラインから収集したネジ工程データをリアルタイムに分析し、不具合を即時探知し、不良製品の出荷防止を図るソリューション・システム



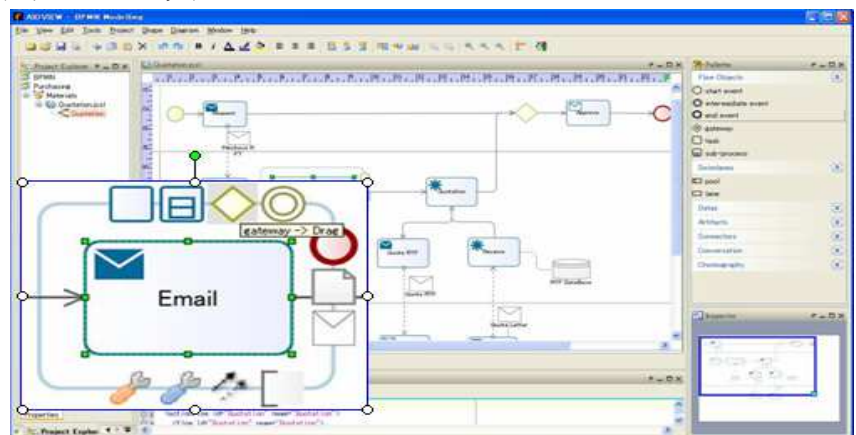
汎用パッケージ：文書管理 AIvi-Magic

電子化された文書・図面・画像・写真などの多様な情報（データ）をビジュアル的に関連付けているため、業種問わず利用可能な革新的なパッケージ商品



ツール：BPMN Process Modeler

ビジネス・プロセスの業務設計ツールとして BPMN 2.0 仕様に準拠したビジネス・プロセス・モデリング・パッケージ



システム構築：荷物仕分業務の管理

現場業務の作業工程を見直し、ムダ、ムラ、ムリを徹底排除して、郵便、荷物の仕分・発送や配送業務などの効率化と全体の生産性向上を図る「仕分業務の進捗管理システム」の開発を参加



図1：仕分け原単位の進捗モニター